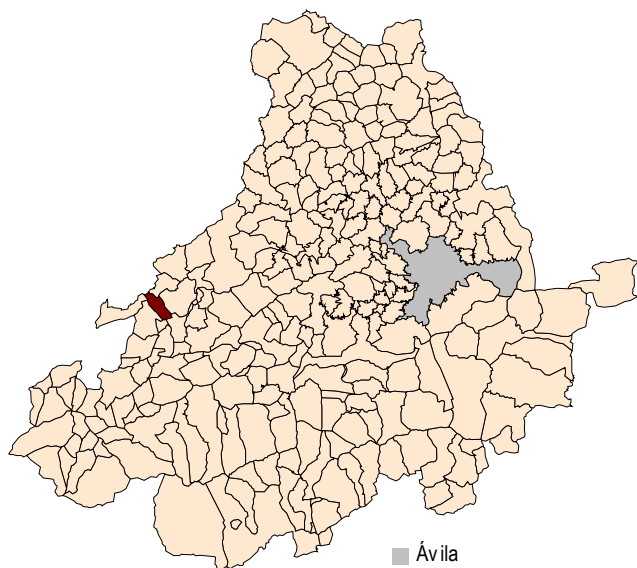




## Ámbitos administrativos

Municipio	Arevalillo
Provincia	Ávila
Código INE	05015
Partido judicial	Piedrahíta
Comarca agraria	Avila
Comunidad Autónoma	Castilla y León



## Territorio

Fuente: Instituto Nacional de Estadística (INE)

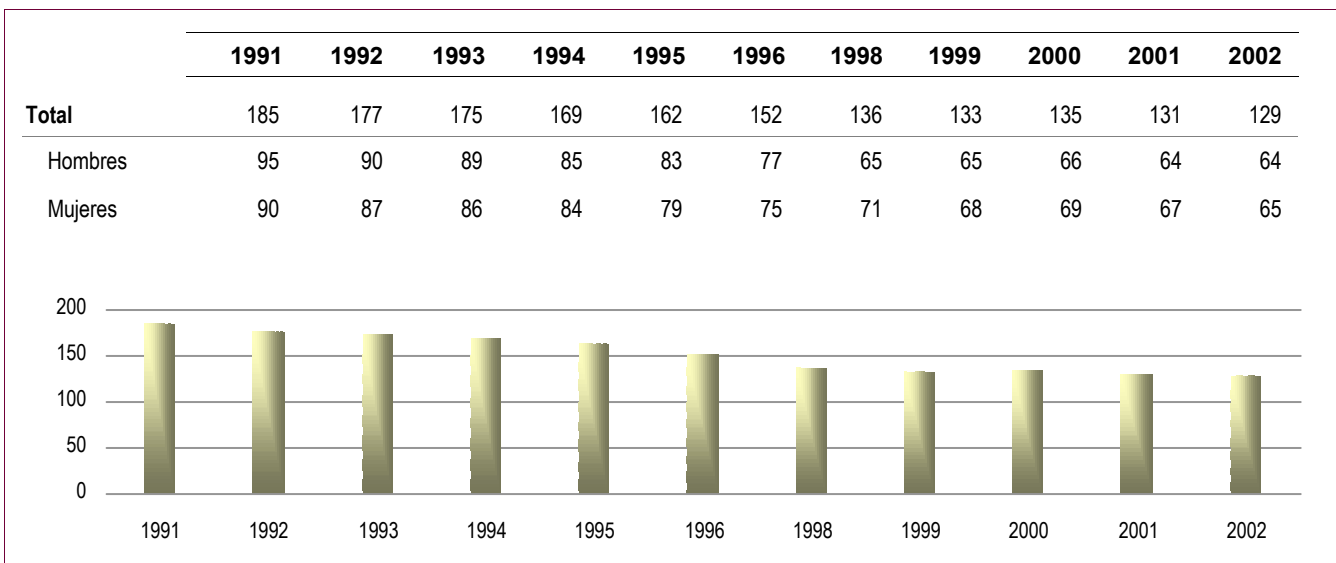
Número de núcleos de población	1
Superficie municipal (Km <sup>2</sup> )	15
Densidad - 2002 (Hab./Km <sup>2</sup> )	9
Núcleo con mayor altitud (m)	1.131
Distancia del municipio a la capital (Km)	74



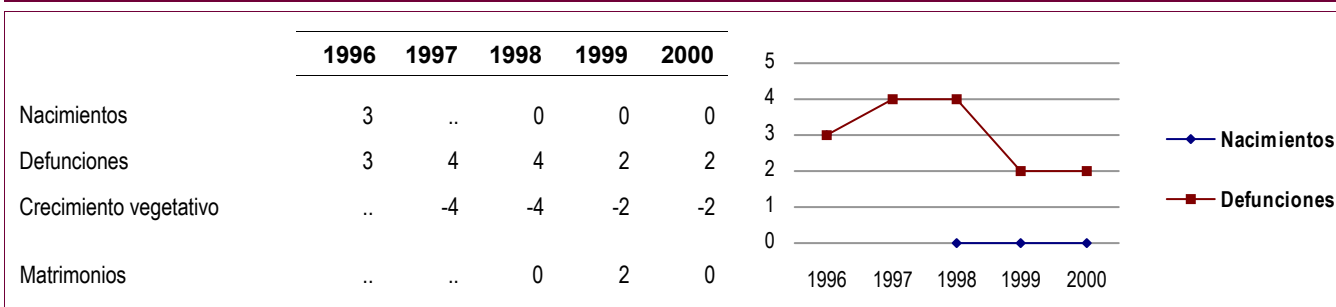
## Demografía

Fuente: Instituto Nacional de Estadística (INE)

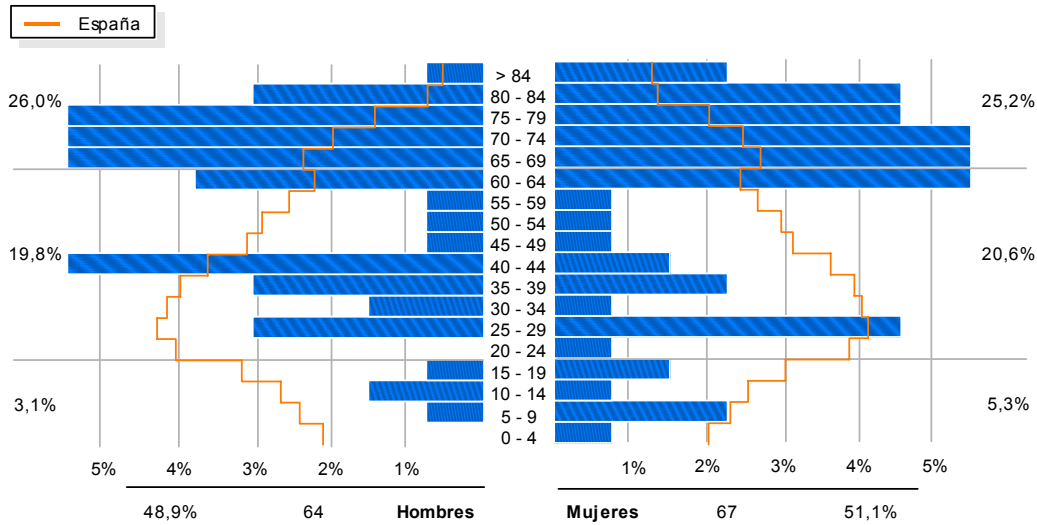
### EVOLUCIÓN DE LA POBLACIÓN (Padrón)



### MOVIMIENTO NATURAL DE LA POBLACIÓN



**ESTRUCTURA DE LA POBLACIÓN (Padrón 2001)**



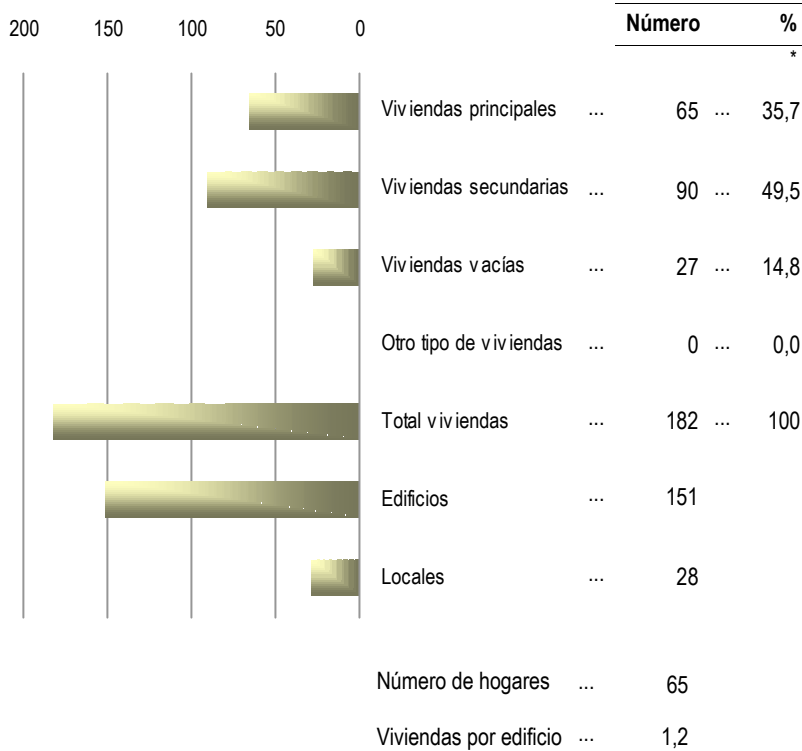
ÍNDICE	MUNICIPIO	COMUNIDAD	ESPAÑA	
Dependencia	((Pob. <15 + Pob >64) / Pob. de 15 a 64) x 100	133,9%	52,4%	45,7%
Longevidad	(Pob. > 74 / Pob. > 64) x 100	46,3%	47,3%	43,7%
Matemidad	(Pob. de 0 a 4 / Mujeres de 15 a 49) x 100	6,3%	12,9%	16,1%
Tendencia	(Pob. de 0 a 4 / Pob. de 5 a 9) x 100	25,0%	78,8%	87,5%
Reemplazo	(Pob. de 20 a 29 / Pob. de 55 a 64) x 100	61,1%	139,2%	165,0%



**Censo de Población y Vivienda. 2001**

Fuente: Instituto Nacional de Estadística (INE)

**VIVIENDAS, EDIFICIOS Y LOCALES**



**POBLACIÓN POR NACIONALIDAD**

	Población	%
<b>Total</b>	<b>131</b>	
Españoles	131	100,0 **
Extranjeros	0	0,0
<i>Bulgaria</i>	0	0,0 ***
<i>Italia</i>	0	0,0
<i>Francia</i>	0	0,0
<i>Reino Unido</i>	0	0,0
<i>Alemania</i>	0	0,0
<i>Rumania</i>	0	0,0
<i>Marruecos</i>	0	0,0
<i>Cuba</i>	0	0,0
<i>Rep. Dominicana</i>	0	0,0
<i>Argentina</i>	0	0,0
<i>Colombia</i>	0	0,0
<i>Ecuador</i>	0	0,0
<i>Perú</i>	0	0,0
<i>Venezuela</i>	0	0,0
<i>Resto países</i>	0	0,0

\* El porcentaje de viviendas está calculado sobre el total de viviendas.

\*\* El porcentaje de españoles y extranjeros está calculado sobre el total de la población.

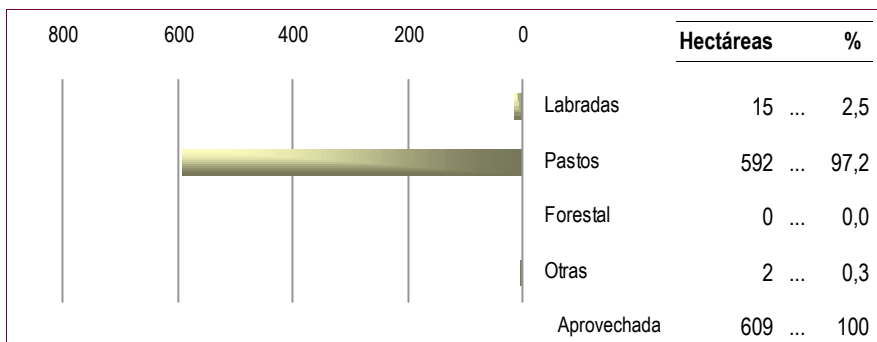
\*\*\* El porcentaje de extranjeros por países está calculado sobre el total de extranjeros.



## Agricultura y Ganadería. Censo Agrario - 1999

Fuente: Instituto Nacional de Estadística (INE)

### APROVECHAMIENTO DE LA TIERRA



### UNIDADES GANADERAS

▶ Bovinos	296
▶ Ovinos	5
▶ Caprinos	0
▶ Porcinos	5
▶ Equinos	12
▶ Aves (miles)	0
▶ Conejas madre	20
<b>Unidades Ganaderas</b>	<b>339</b>



## Catastro

Fuente: Dirección General del Catastro

### CATASTRO - 2001

<b>Catastro de Rústica</b>	Año de renovación	Titulares catastrales	Superficie catastrada en Ha.	Número de parcelas	Número de subparcelas	Valor catastral (miles de euros)
	..	418	1.472	1.626	3.284	403,26
<b>Catastro de Urbana</b>	Año de renovación	Parcelas edificadas	Superf. parcelas edif. (m <sup>2</sup> )	Número de solares	Superf. solares (m <sup>2</sup> )	Valor catastral (miles de euros)
	1.990	330	38.017	13	1.417	867,62
<b>Parcelas catastrales según superficie en m<sup>2</sup></b>	Menos de 100	de 100 a 500	de 500 a 1.000	de 1.000 a 10.000	Más de 10.000	No consta
Solares	7	6	0	0	0	0
Parcelas edificadas	217	106	6	1	0	0



## Precios de la Vivienda

Fuente: Ministerio de Fomento

Los datos pertenecen al cuarto trimestre excepto para el año 2002 que son del segundo trimestre

### PRECIO DE LA VIVIENDA (euros / m<sup>2</sup>)

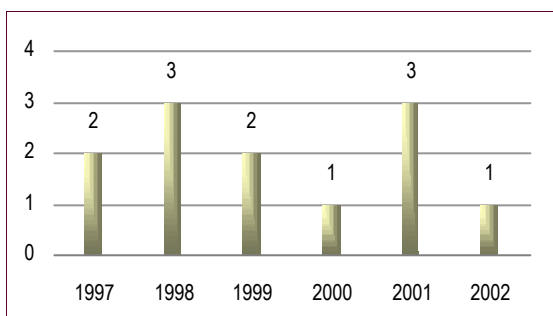
	1995	1996	1997	1998	1999	2000	2001	2002
Precio medio m <sup>2</sup> de la vivienda	..	..	..	..	..	..	..	..
Precio medio m <sup>2</sup> de la vivienda de menos de 1 año	..	..	..	..	..	..	..	..
Precio medio m <sup>2</sup> de la vivienda de 1 a 10 años	..	..	..	..	..	..	..	..
Precio medio m <sup>2</sup> de la vivienda de 10 a 20 años	..	..	..	..	..	..	..	..
Precio medio m <sup>2</sup> de la vivienda de más de 20 años	..	..	..	..	..	..	..	..



## Mercado de trabajo

Fuente: Comunidades Autónomas

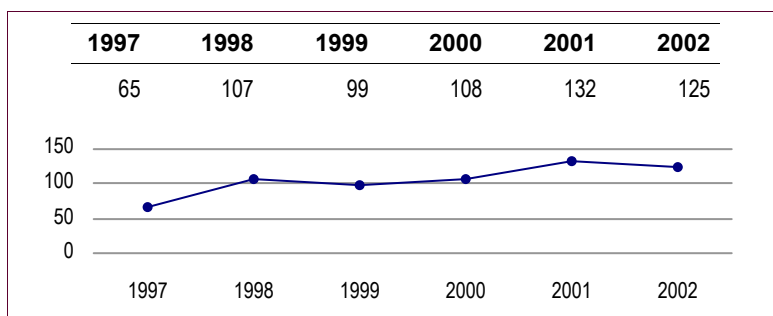
### PARO REGISTRADO A 31 DE MARZO



## Presupuestos municipales

Fuente: Ministerio de Administraciones Públicas (MAP)

### PRESUPUESTOS MUNICIPALES (miles de euros)





## Equipamiento

Fuente: Camerdata - Asociación para la Investigación de Medios de Comunicación (AIMC) - Dirección General de Tráfico (DGT) - Asociación Española de Centros Comerciales (AECC)

### ENTIDADES FINANCIERAS - 2002

Bancos	0
Cajas de ahorro	0

### FARMACIAS - 2002

Número de farmacias	0
---------------------	---

### GASOLINERAS - 2002

Número de gasolineras	0
-----------------------	---

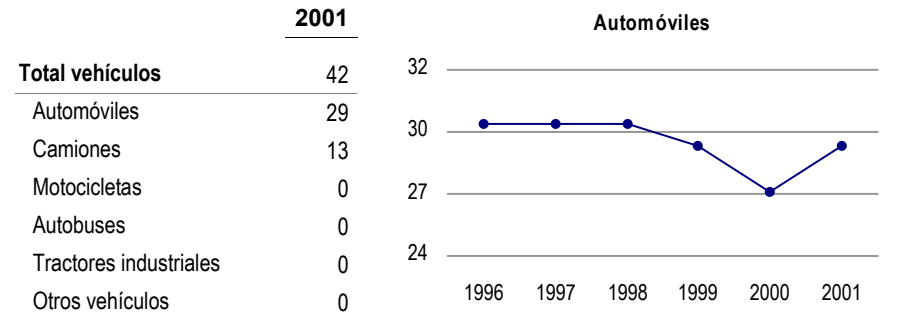
### CINES - Marzo de 2003

Locales	0
Pantallas	0

### TURISMO - 2002

Hoteles y moteles	0
Hostales y pensiones	0
Fondas y casas de huéspedes	0

### PARQUE DE VEHÍCULOS



### CENTROS COMERCIALES - Julio de 2002

% Superficie			Número de centros	Superficie (m <sup>2</sup> )
1	0	<b>Total</b>	0	0
	0,0	RE Centro comercial de más de 40.000 m <sup>2</sup> de SBA	0	0
	0,0	GR Centro comercial entre 15.001 y 40.000 m <sup>2</sup> de SBA	0	0
	0,0	PE Centro comercial entre 4.001 y 15.000 m <sup>2</sup> de SBA	0	0
	0,0	HI Centro comercial fundamentado en un hipermercado	0	0
	0,0	PC Parque de actividades comerciales	0	0
	0,0	GC Galería comercial urbana de hasta 4.000 m <sup>2</sup> de SBA	0	0
	0,0	CT Centros temáticos	0	0

SBA: Superficie bruta alquilable



## Estructura productiva

Fuente: Camerdata

### EMPRESAS Y PROFESIONALES POR SECTOR DE ACTIVIDAD - Enero de 2002

	Empresas		Autónomos	
	Número	%	Número	%
<b>Total</b>	0 ...	100	5 ...	100
Ganadería independiente	0 ...	0,0	0 ...	0,0
Energía y agua	0 ...	0,0	0 ...	0,0
Extracción y transformación de minerales no energéticos y productos derivados. Industria química	1 ...	#Error	0 ...	0,0
Industrias transformadoras de los metales, mecánica y precisión	0 ...	0,0	0 ...	0,0
Otras industrias manufactureras	0 ...	0,0	0 ...	0,0
Construcción	0 ...	0,0	0 ...	0,0
Comercio, restaurantes, hospedaje, reparaciones	0 ...	0,0	4 ...	80,0
Transporte y comunicaciones	0 ...	0,0	0 ...	0,0
Instituciones financieras, seguros, servicios prestados a las empresas y alquileres	0 ...	0,0	0 ...	0,0
Otros servicios	0 ...	0,0	1 ...	20,0